



TỔNG CỤC THỐNG KÊ  
CỤC THỐNG KÊ NINH BÌNH

**TÌNH HÌNH KINH TẾ - XÃ HỘI**  
**02 THÁNG NĂM 2025**  
**TỈNH NINH BÌNH**



**Ninh Bình, tháng 02/2025**

# SẢN XUẤT NÔNG NGHIỆP

Diện tích gieo trồng cây vụ Đông Xuân tính đến ngày 26/02/2025



▼ 0,7%  
38,8 Nghìn ha  
Lúa



▲ 5,2%  
1,3 Nghìn ha  
Ngô



▼ 37,2%  
0,1 Nghìn ha  
Khoai lang



▼ 9,2%  
1,5 Nghìn ha  
Lạc



▲ 6,5%  
1,9 Nghìn ha  
Rau, đậu

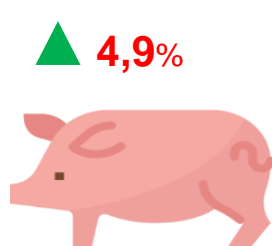
## Số lượng gia súc, gia cầm



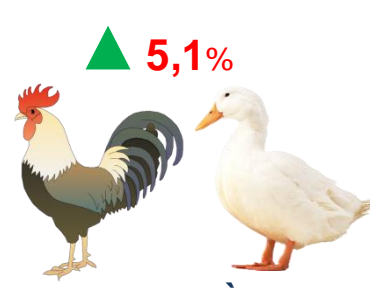
▼ 0,8%  
Trâu  
12,7 nghìn con



▼ 0,5%  
Bò  
34,5 nghìn con



▲ 4,9%  
Lợn (không bao gồm lợn sữa)  
230,6 nghìn con



▲ 5,1%  
Gia cầm  
6,7 triệu con

## Sản lượng thủy sản

### NUÔI TRỒNG



10,0 Nghìn tấn ▲ 4,1%

### KHAI THÁC BIỂN



0,5 Nghìn tấn ▲ 27,4%



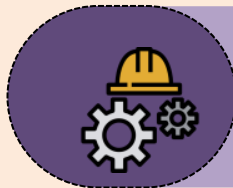
# SẢN XUẤT CÔNG NGHIỆP

## CHỈ SỐ SẢN XUẤT CÔNG NGHIỆP



Khai khoáng

▲ 7,07%



Chế biến, chế tạo

▲ 11,65%



Cung cấp nước, quản lý và xử lý rác thải, nước thải

▲ 2,28%



Sản xuất và phân phối điện

▼ 38,59%

▲ 9,67%  
TOÀN NGÀNH

## SẢN PHẨM CÔNG NGHIỆP CHỦ YẾU

Quần áo các loại



11,5 triệu cái  
▲ 19,6%

Phân NPK



14,3 nghìn tấn  
▲ 17,2%

Xe ô tô 5 chỗ ngồi trở lên



7,6 nghìn chiếc  
▲ 21,7%

Kính máy ảnh



0,2 triệu cái  
▼ 73,5%

Tai nghe điện thoại di động



21,1 nghìn cái  
▼ 80,9%

Đồ chơi hình con vật



3,8 triệu con  
▼ 11,9%

# VỐN ĐẦU TƯ PHÁT TRIỂN

## VỐN ĐẦU TƯ THỰC HIỆN TRÊN ĐỊA BÀN

ĐVT: Tỷ đồng

1.447,2 ▼ 86,7%

Vốn khu vực Nhà nước

3.501,2 ▲ 1,0%

Vốn khu vực ngoài nhà nước

359,9 ▼ 8,2%

Vốn khu vực FDI

5.307,3

▲ 14,6%

## VỐN ĐẦU TƯ TỪ NGUỒN NGÂN SÁCH ĐỊA PHƯƠNG

TỔNG SỐ

ĐVT: Tỷ đồng

1.158,0 ▲ 60,1%

Vốn NSNN  
cấp tỉnh

718,1 ▲ 20,0%

Vốn NSNN  
cấp huyện

376,2 ▲ 123,1%

Vốn NSNN  
cấp xã

63,7 ▼ 31,0%

# THƯƠNG MẠI, DỊCH VỤ

## Doanh thu bán lẻ hàng hóa và doanh thu dịch vụ

▲ 21,9%



17.673,3 tỷ đồng

Bán lẻ hàng hoá

▲ 21,0%



1.506,0 tỷ đồng

Lưu trú, ăn uống

▼ 33,4%



5,2 tỷ đồng

Du lịch lữ hành

▲ 26,0%



1.272,5 tỷ đồng

Dịch vụ khác

## CHỈ SỐ GIÁ TIÊU DÙNG



+ 0,26%

Tháng 02/2025 so với tháng trước

+ 1,62%

Tháng 02/2025 so với tháng 12/2024



+ 3,15%

Tháng 02/2025 so với tháng 02/2024

+ 3,76%

02 tháng năm 2025 so với cùng kỳ năm 2024

# XUẤT, NHẬP KHẨU HÀNG HÓA

## XUẤT KHẨU HÀNG HÓA

Tổng giá trị xuất khẩu

**562,0** triệu USD

▲ **9,2%**



**55,7** triệu USD

Quần áo các loại



**142,6** triệu USD

Giày dép các loại



**138,4** triệu USD  
Camera và linh kiện



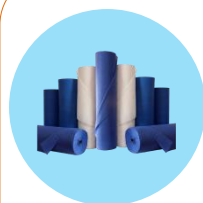
**100,9** triệu USD  
Xi măng, clanke

## NHẬP KHẨU HÀNG HÓA

Tổng giá trị nhập khẩu

**530,8** triệu USD

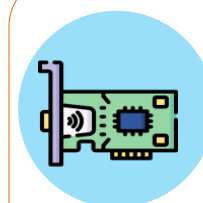
▲ **9,1%**



**18,3** triệu USD  
Vải may



**93,1** triệu USD  
Phụ liệu sx giày dép



**145,1** triệu USD  
Linh kiện điện tử



**156,7** triệu USD  
Linh kiện phụ tùng ô tô

# HOẠT ĐỘNG VẬN TẢI

## Doanh thu hoạt động vận tải

**583,2**  
tỷ đồng



Vận tải  
hành khách

▲ **29,9%**

**3.839,4**  
tỷ đồng



Vận tải  
hàng hoá

▲ **31,4%**

**374,5**  
tỷ đồng



Dịch vụ hỗ  
trợ vận tải

▲ **7,0%**

**28,0**  
tỷ đồng



Bưu chính,  
chuyển phát

▲ **12,4%**

**TỔNG SỐ: 4.825,1** tỷ đồng ▲ **28,8%**

## VẬN TẢI HÀNH KHÁCH

Vận chuyển



Triệu lượt Hk

**13,0**

▲ **34,1%**

Luân chuyển

**580,2**

▲ **30,2%**

Triệu lượt Hk.km

## VẬN TẢI HÀNG HOÁ

Vận chuyển



Triệu tấn

**39,4**

▲ **24,4%**

Luân chuyển

**5.243,0**

▲ **26,0%**

Triệu tấn.km

# HOẠT ĐỘNG DU LỊCH

Tổng số khách đến các điểm thăm quan, du lịch (Nghìn lượt)



TỔNG SỐ

**2.958,8**

▲ **14,5%**

Khách trong nước

**2.631,8**

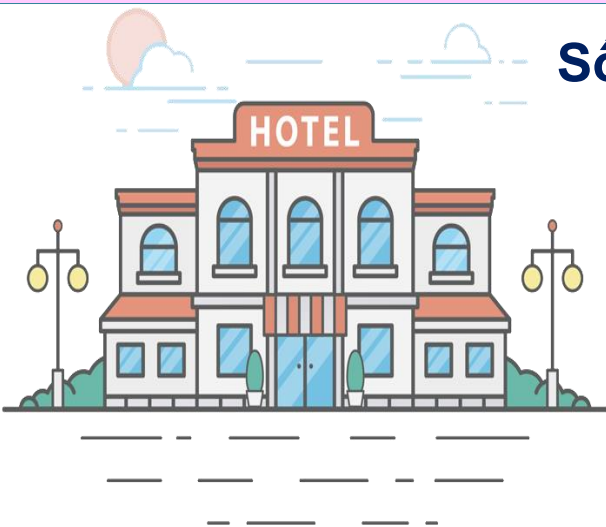
▲ **11,7%**

Khách quốc tế

**327,0**

▲ **43,1%**

Số khách do cơ sở lưu trú phục vụ



Số lượt khách

**534,9**

Nghìn lượt

▲ **35,6%**

Số ngày khách

**569,0**

Nghìn ngày khách

▲ **24,1%**

Doanh thu từ hoạt động du lịch

Tổng số: **3.113,1** Tỷ đồng ▲ **31,4%**





# TRẬT TỰ AN TOÀN XÃ HỘI

(Số liệu từ ngày 15/12/2024 đến ngày 14/02/2025)

## TAI NẠN GIAO THÔNG TRÊN ĐỊA BÀN

### Số vụ TNGT



**40** vụ, giảm **03** vụ

### Số người chết



**18** người, giảm **08** người

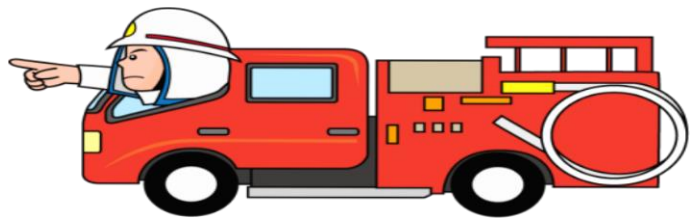
### Số người bị thương



**33** người, tăng **04** người

## THIÊN TAI, CHÁY NỔ

Trên địa bàn tỉnh xảy ra **02** vụ cháy, **02** người bị thương nhẹ, thiệt hại về tài sản không đáng kể



## CỤC THỐNG KÊ NINH BÌNH

Địa chỉ: Phố 9, phường Đông Thành, TP. Hoa Lư, tỉnh Ninh Bình

Điện thoại: 02293. 871153

Website: <https://thongkeninhbinh.gov.vn/>